

veda^H



Routenzuganhänger

Übergabemodul als Routenzuganhänger, führend in Umschlagsleistung und Ergonomie

Gemeinsam mit Ihnen erarbeiten wir ein passgenaues Routenzugkonzept für Ihren Einsatz. Profitieren Sie von unserer langjährigen Erfahrung in der Produktentwicklung – von der Idee bis zur Serienreife. Sie möchten weniger Staplerverkehr und einen effizienteren Transport Ihrer Güter mit automatisierter Übergabe? Dann freuen wir uns von Ihnen und Ihrer Herausforderung zu hören.

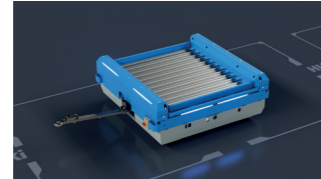
Alle Vorteile im Überblick

- Ideale Lösung für Übergabe an automatisierte Produktionslinien oder Aufnahme von automatisierten Regalsystemen
- hohe Prozesssicherheit durch automatisierte Übergabe der Ladungsträger
- kurze Inbetriebnahmephase und geringer Schulungsaufwand
- bis zu 50% mehr Transportleistung gegenüber konventionellen Routenzügen je Routenzugfahrer
- ersetzt bis zu 6 Gabelstaplerfahrer
- flexible Routenführung durch manuellen Fahrbetrieb (aber auch automatisierter Fahrbetrieb möglich)
- mögliche Flurförderzeuge: Linde P60, Jungheinrich EZS350; Toyota Tracto S-Serie

Alle Features im Überblick

- vollautomatische Übergabe mit Positionsüberwachung
- intuitive Bedienung über Touch Display
- Allrad - Achsschenkelenkung für hohe Spurtreue mit Überwachung des Lenkeinschlages
- Für schwere Lasten (bis 2 t) und Behälter mit Sondermaßen
- Ladungssicherungsbalken zur Sicherung des Ladungsträgers gegen Verrutschen bei der Kurvenfahrt
- Optische Positionierungsunterstützung per Laserkreuz für die Routenzugführer
- Datenlichtschranke zur berührungslosen Kommunikation mit der Förderanlage
- für beidseitige Be- und Entladung mit dem Gabelstapler geeignet

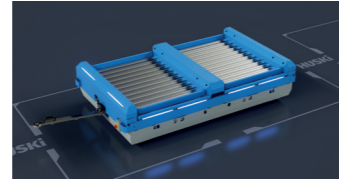
Technische Details



HUSKi veda [i1]

Für den Transport und Transfer von 1 x Ladungsträger im Indoorbereich

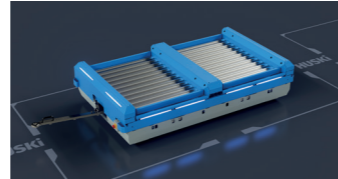
Ladungsträger: 1 x Voll
Anzahl Anhänger: 4 Stück
Tragfähigkeit: 2.000 kg
Länge: 1,65 m
Länge inkl. Deichsel: 2,48 m
Breite: 1,44 m
Höhe: 0,62 m
Ladehöhe: 0,47 m
Kupplungshöhe: 0,26 m
Länge Ladefläche: 1,05 m
Breite Ladefläche: 1,26 m
Gewicht: 500 kg



HUSKi veda [i2]

Für den Transport und Transfer von 2 x Ladungsträger im Indoorbereich

Ladungsträger: 2 x Voll
Anzahl Anhänger: 3 Stück
Tragfähigkeit: 2.000 kg
Länge: 2,41 m
Länge inkl. Deichsel: 3,24 m
Breite: 1,44 m
Höhe: 0,62 m
Ladehöhe: 0,47 m
Kupplungshöhe: 0,26 m
Länge Ladefläche: 0,85 m
Breite Ladefläche: 1,26 m
Gewicht: 800 kg



HUSKi veda [i4]

Für den Transport und Transfer von 4 x Ladungsträger im Indoorbereich

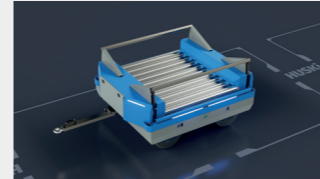
Ladungsträger: 4 x Halb
Anzahl Anhänger: 3 Stück
Tragfähigkeit: 2.000 kg
Länge: 2,81 m
Länge inkl. Deichsel: 3,64 m
Breite: 1,44 m
Höhe: 0,62 m
Ladehöhe: 0,47 m
Kupplungshöhe: 0,26 m
Länge Ladefläche: 1,05 m
Breite Ladefläche: 1,26 m
Gewicht: 850 kg

NEU! veda^H NEU! OUTDOOR

HUSKi outdoor

Signifikant höhere Umschlagsleistung im anspruchsvollen Outdoorbereich

400 mm Superelastik
Bereifung für den Einsatz bei unterschiedlichen Fahrbahnelagen und Absätzen
Ausgerüstet mit passiver Bremsfunktion um Gefälle sicher überwinden zu können
Erhöhter Korrosionsschutz
Neue, optionale Ladungssicherung (Bügel) für den sicheren Transport von z.B. IBC Behältern



HUSKi veda [o1]

Für den Transport und Transfer von 1 x Ladungsträger im Outdoorbereich

Ladungsträger: 1 x Voll
Anzahl Anhänger: 4 Stück
Tragfähigkeit: 4.000 kg
Länge: 1,76 m
Länge inkl. Deichsel: 2,59 m
Breite: 1,44 m
Höhe: 0,75 m
Ladehöhe: 0,60 m
Kupplungshöhe: 0,32 m
Länge Ladefläche: 1,05 m
Breite Ladefläche: 1,32 m
Gewicht: 580 kg



HUSKi veda [o2]

Für den Transport und Transfer von 2 x Ladungsträger im Outdoorbereich

Ladungsträger: 2 x Voll
Anzahl Anhänger: 3 Stück
Tragfähigkeit: 4.000 kg
Länge: 2,92 m
Länge inkl. Deichsel: 3,75 m
Breite: 1,44 m
Höhe: 0,75 m
Ladehöhe: 0,60 m
Kupplungshöhe: 0,32 m
Länge Ladefläche: 1,05 m
Breite Ladefläche: 1,32 m
Gewicht: 880 kg



Benutzerfreundlich und effizient

Der HUSKi veda ist ein teilautomatisiertes Übergabemodul mit automatischem Ladungsträgerwechsel für Fertigungsbereiche mit einem hohen Materialdurchsatz. Dank der innovativen Technik, kann die Leistungsfähigkeit je Routenzugfahrer signifikant gesteigert werden und dies unter deutlich ergonomischeren Arbeitsbedingungen im Vergleich zu herkömmlichen Systemen.

HUSKi ist Ihre Gesamtlösung aus einer Hand – Beratung, Konstruktion, Produktion, Schulung & Service.

HUSKi, eine Intralogistikmarke der H+E Produktentwicklung

H+E Produktentwicklung GmbH
Kunzer Marktweg 13
01468 Moritzburg, Germany

P: +49 (0) 351 6415-300
huski@hedd.de
www.intrahuski.de



HUSKi, eine Intralogistikmarke der H+E Produktentwicklung



Intelligente Übergabemodule für Routenzüge, Flurförderzeuge und mobile Transportroboter

Produktübersicht

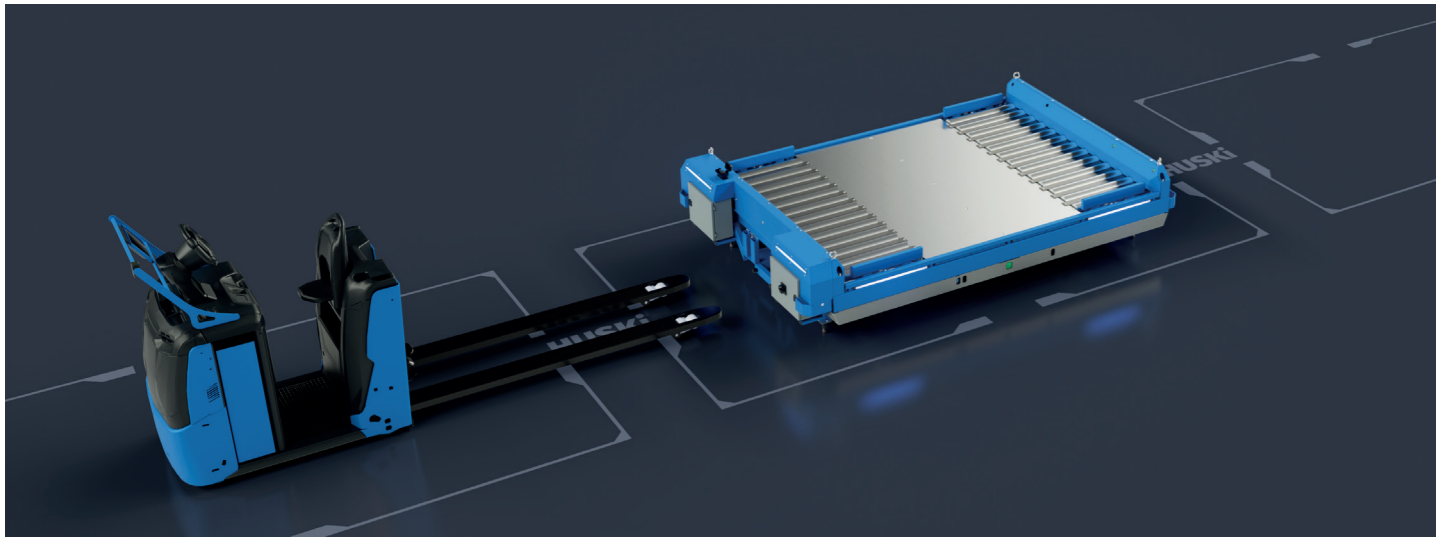


Kofinanziert von der Europäischen Union



Freistaat SACHSEN
Diese Maßnahme wird mitfinanziert durch Steuermittel auf der Grundlage des vom Sächsischen Landtag beschlossenen Haushaltes.

www.intrahuski.de



tosa[®]



für Kommissionierer

Das Übergabemodul für den Transport von übergroßen Ladungsträgern bei beengten Platzverhältnissen

Unsere innovative Übergabelösung für Kommissionierer ermöglicht ihren Mitarbeitern eine intuitive und ergonomische Bedienung und befähigt zu einem prozesssicheren Transport – insbesondere bei großen Sonderladungsträgern

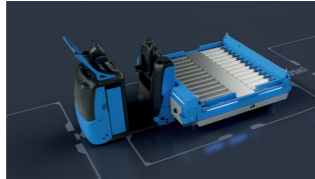
Alle Vorteile im Überblick

- hohe Prozesssicherheit und Ergonomie durch automatisierte Übergabe der Ladungsträger
- geringer Schulungsaufwand und kurze Inbetriebnahmephase
- anpassbar an alle Ladungsträgergrößen
- flexible Routenführung durch manuellen Fahrbetrieb
- Kommissionierer auch für andere (Standard-) Logistikprozesse nutzbar
- Einsatz vor allem bei schmalen Gangbreiten möglich (wo andere Systeme nicht eingesetzt werden können, wie z.B. Gabelstapler, Routenzug)

Alle Features im Überblick

- vollautomatische Übergabe mit Positionsüberwachung
- intuitive Bedienung über Touch Display
- für schwere Lasten (bis 2 t) und Behälter mit Sondermaßen
- Ladungssicherungsbalken zur Sicherung des Ladungsträgers gegen Verrutschen bei der Kurvenfahrt
- optische Positionierungsunterstützung per Laserkreuz
- Datenlichtschranke zur berührungslosen Kommunikation mit der Förderanlage
- Überwachung der Übergabe durch rückwärtig angebrachten Totmannschalter
- für Be- und Entladung mit dem Gabelstapler geeignet
- Übergabemodule je nach LT-Größe auswechselbar
- Kommissionierer und HUSKi lassen sich jederzeit trennen, damit separater Betrieb des Kommissionierers möglich und HUSKi Modul kann für andere Ladungsträgergrößen getauscht werden
- Beispiel für Kombination mit Kommissionierer: Linde N25, Jungheinrich ECE225

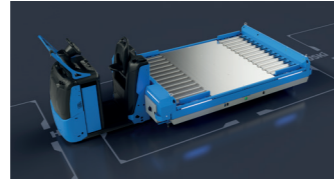
Technische Details



HUSKi tosa [1]

Für den Transport und Transfer von 1 x Ladungsträger im Indoorbereich

Ladungsträger: 1 x Voll
Tragfähigkeit: 2.000 kg
Länge: 1,57 m
Breite: 1,44 m
Höhe: 0,62 m
Ladehöhe: 0,47 m
Länge Ladefläche: 1,05 m
Breite Ladefläche: 1,26 m
Gewicht: 500 kg



HUSKi tosa [2]

Für den Transport und Transfer von 2 x Ladungsträger im Indoorbereich

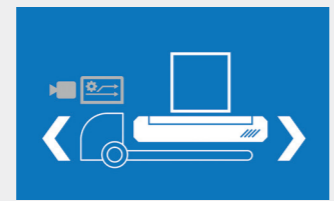
Ladungsträger: 2 x Voll
Tragfähigkeit: 1.500 kg
Länge: 2,73 m
Breite: 1,44 m
Höhe: 0,62 m
Ladehöhe: 0,47 m
Länge Ladefläche: 1,05 m
Breite Ladefläche: 1,26 m
Gewicht: 650 kg

Mögliche Betriebsmodi



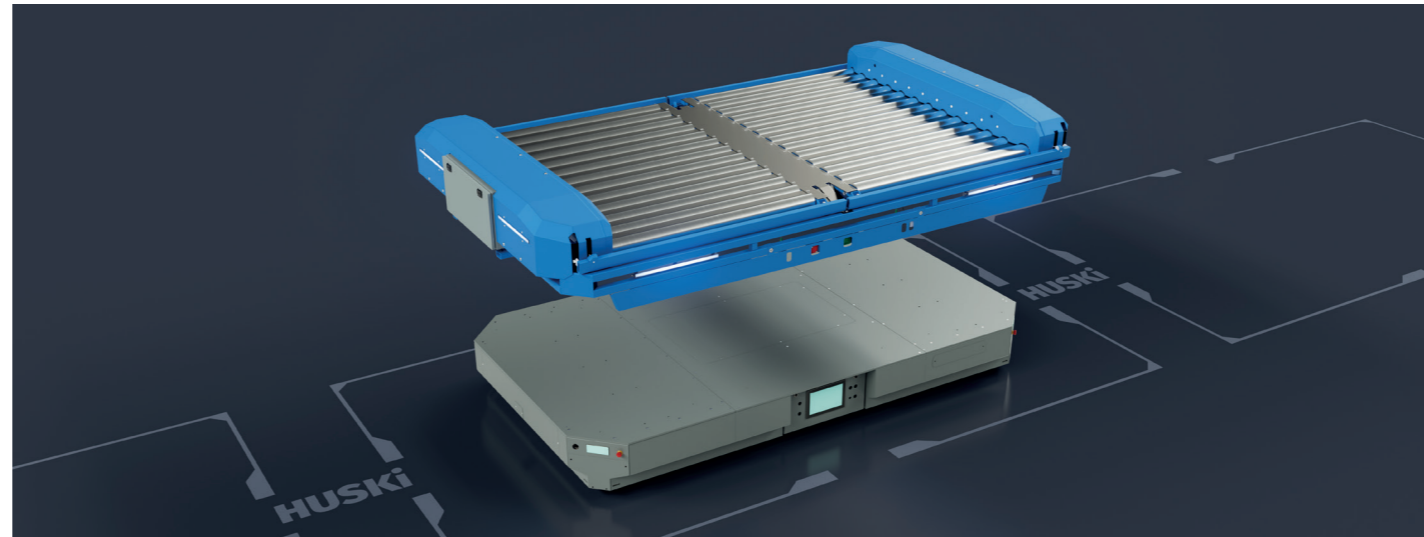
Teilautomatisch

HUSKi tosa wird manuell gefahren und im Übergabebereich kommuniziert er mit der Fertigungsanlage und dem Kommissionierer.



Vollautomatisch

Der Kommissionierer fährt mit HUSKi tosa Übergabemodulen selbstständig seine programmierte Route ab.



kanta[®]



für MTR und AGV

Das robuste Übergabemodul für den vollautomatisierten Betrieb bei Großserienfertigern mit hohem Automatisierungsgrad

Auf Basis eines AGV oder MTR erarbeiten wir mit unseren Partnern für Sie ein passgenaues Konzept für den Transport von übergroßen und schweren Ladungsträgern wie z.B. in der Batteriemontage. Profitieren Sie von unserer langjährigen Erfahrung in der Produktentwicklung – von der Idee bis zur Serienreife. Wir freuen uns von Ihnen und Ihrer Herausforderung zu hören.

Alle Vorteile im Überblick

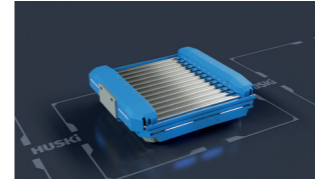
- hohe Prozesssicherheit durch automatisierte Übergabe der Ladungsträger
- flexibel einsetzbar, da Beladung mit Stapler und Fördertechnik möglich
- anpassbar an alle Ladungsträgergrößen
- Einsatz vor allem bei schmalen Gangbreiten möglich

Unsere innovative Übergabelösung befähigt MTR und AGV Ladungsträger direkt an Fördertechnik zu übergeben – auch bei hohen Gewichten und Sonderladungsträgern

Alle Features im Überblick

- vollautomatische Übergabe mit Positionsüberwachung
- für schwere Lasten (bis 10 t) und Behälter mit Sondermaßen
- Ladungssicherungsbalken zur Sicherung des Ladungsträgers gegen Verrutschen bei der Kurvenfahrt
- Datenlichtschranke zur berührungslosen Kommunikation mit der Förderanlage
- für Be- und Entladung mit dem Gabelstapler geeignet, Schutz des AGV
- Zustandsanzeige durch LED Beleuchtung

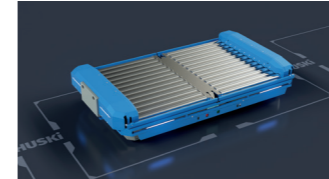
Technische Details



HUSKi kanta [1]

Für den Transport und Transfer von 1 x Ladungsträger im Indoorbereich

Ladungsträger: 1 x Voll
Tragfähigkeit: 10.000 kg
Länge: 1,74 m
Breite: 1,44 m
Höhe: Höhe AGV + 300 mm
Ladehöhe: Höhe AGV + 120 mm
Länge Ladefläche: 1,05 m
Breite Ladefläche: 1,26 m
Gewicht: 350 kg



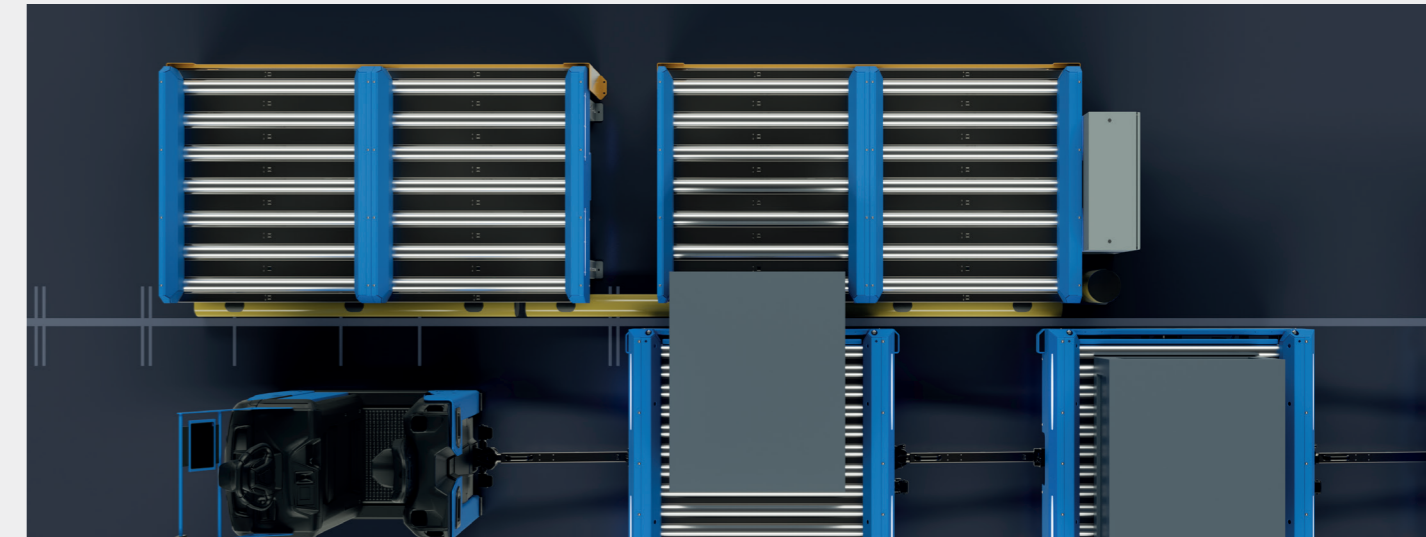
HUSKi kanta [2]

Für den Transport und Transfer von 2 x Ladungsträger im Indoorbereich

Ladungsträger: 2 x Voll
Tragfähigkeit: 10.000 kg
Länge: 2,90 m
Breite: 1,44 m
Höhe: Höhe AGV + 300 mm
Ladehöhe: Höhe AGV + 120 mm
Länge Ladefläche: 1,05 m
Breite Ladefläche: 1,26 m
Gewicht: 500 kg



Next Level - HUSKi kanta Übergabemodule



suta[®]



Übergabestation

Übergabestation und Bahnhöfe für die HUSKi Familie, robust, modular und abgestimmt auf die mobilen Übergabemodule

Die HUSKi suta bildet die stationäre Schnittstelle zu konventionellen Flurförderzeugen wie Gabelstapler und Hochhubwagen. Gemeinsam mit Ihnen erarbeiten wir ein passgenaues Konzept für nahtlose Logistikprozesse. Als Routenzugbahnhof, Staplerverknüpfung, Pufferstrecke und Schnittstelle zur Produktionsanlage – HUSKi suta optimiert Ihre Abläufe.

Alle Vorteile im Überblick

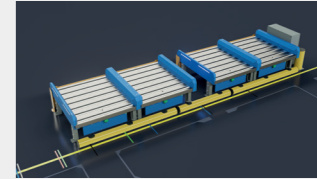
- Reduzierung der Schnittstellen und Ansprechpartner verschiedener Hersteller, da alles aus einer Hand
- kurze Inbetriebnahmephase, da etabliertes System
- Layoutänderungen möglich
- durch LED Beleuchtung optische Rückmeldung zum Fahrer bezüglich Positionierung und Zustand

Mit unseren modular aufgebauten Übergabestationen erhalten Sie alles aus einer Hand. Dies reduziert Schnittstellen und die Inbetriebnahmezeit.

Alle Features im Überblick

- vollautomatische Übergabe
- Datenlichtschranke zur berührungslosen Kommunikation mit dem HUSKi Übergabemodul
- für Be- und Entladung mit dem Gabelstapler geeignet
- durch modularen Aufbau beliebig aufstellbar und erweiterbar
- Anfahrschutz für Routenzug und Staplerbetrieb
- Bodenmarkierung als Orientierungshilfe für Fahrer des Flurförderfahrzeuges

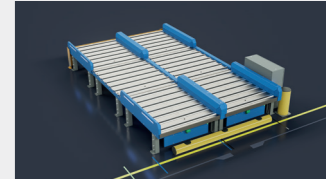
Technische Details



Übergabemodul

Für die Abgabe und Aufnahme von Ladungsträgern an die mobilen HUSKi

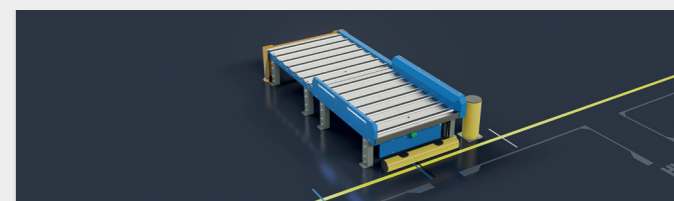
Höhe der Ladefläche: analog HUSKi veda/tosakanta
Länge Ladefläche: 1,05 m
Breite Ladefläche: 1,40 m
Länge: 1,26 m
Breite: 1,40 m
Höhe: Ladefläche +150 mm
Gewicht: 295 kg



Puffermodul

Für das Puffern von vollen oder leeren Ladungsträgern

Höhe der Ladefläche: analog HUSKi veda/tosakanta
Länge Ladefläche: 1,05 m
Breite Ladefläche: 1,40 m
Länge: 1,26 m
Breite: 1,40 m
Höhe: Ladefläche +150 mm
Gewicht: 250 kg



Aufgabe – und Entnahmemodul

Für die Aufgabe oder Entnahme von Ladungsträgern mit Stapler oder Hochhubwagen

Höhe der Ladefläche: analog HUSKi veda/tosakanta
Länge Ladefläche: 1,05 m
Breite Ladefläche: 1,40 m
Länge: 1,26 m
Breite: 1,40 m
Höhe: Ladehöhe +150 mm
Gewicht: 295 kg